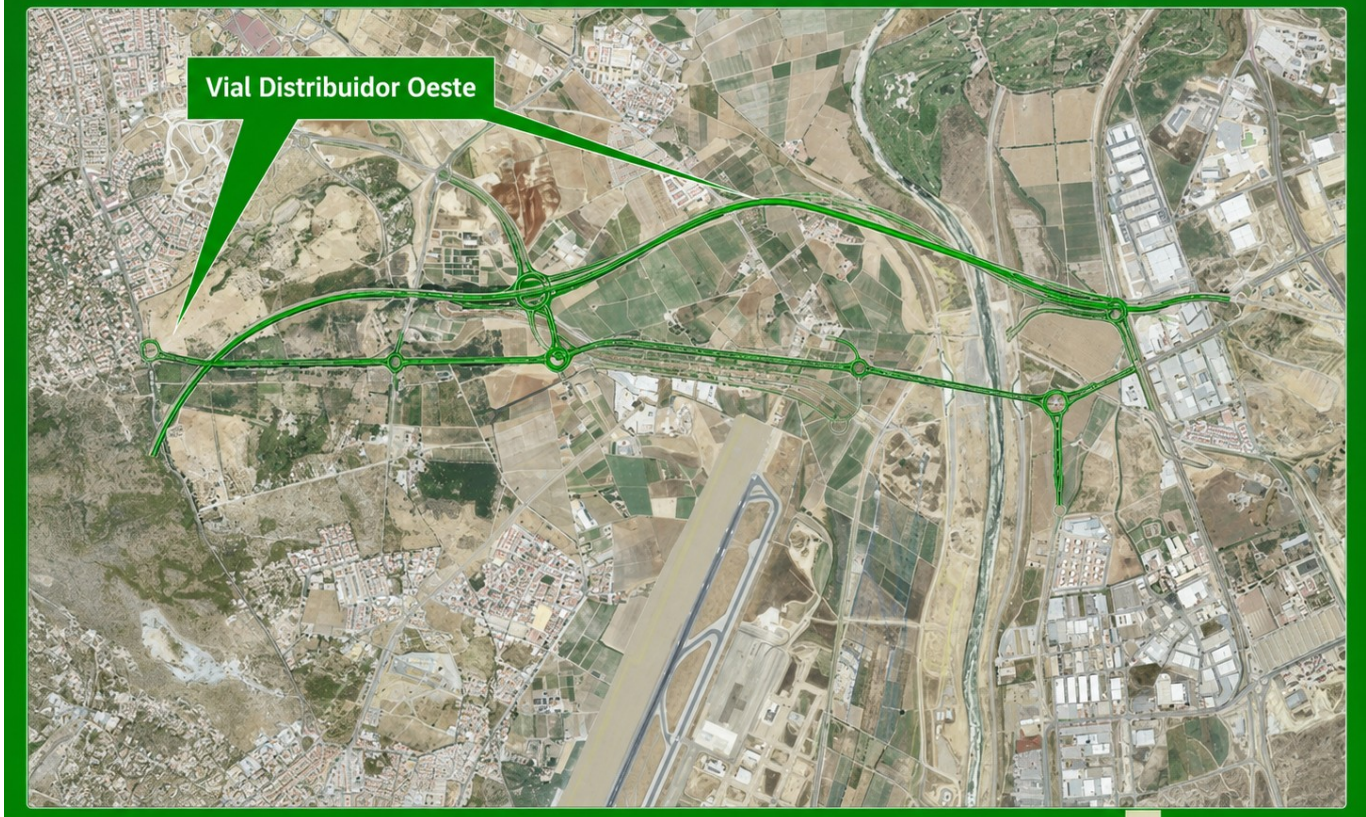


## Localización del Vial Distribuidor Oeste

Actuación clave para mejorar la movilidad del Parque Empresarial Guadalhorce



### **APOMA reclama a las candidaturas andaluzas compromisos reales para ejecutar actuaciones históricas pendientes en los parques empresariales malagueños**

La movilidad de los parques empresariales vuelve a situarse en el centro del debate público. La **Asociación de Polígonos y Parques Empresariales de Málaga y Provincia —APOMA—** ha reclamado a las candidaturas que concurren a las elecciones autonómicas compromisos reales, calendario e inversión para desbloquear infraestructuras históricas pendientes que afectan directamente a la competitividad de los espacios productivos malagueños.

Entre las principales reivindicaciones planteadas por APOMA destaca una actuación especialmente importante para el **Parque Empresarial Guadalhorce**: el impulso del **Vial Distribuidor Oeste**, en particular su conexión funcional desde el entorno de **Carretera Azucarera-Intelhorce y Joaquín Vargas hacia la Hiperronda**.

Se trata de una infraestructura largamente demandada y considerada esencial para mejorar las entradas y salidas del Parque Empresarial Guadalhorce, aliviar la presión diaria sobre sus accesos y ofrecer una respuesta eficaz a uno de los principales problemas estructurales del entorno.

El Guadalhorce soporta cada día una intensa actividad empresarial, logística, comercial y laboral. A la realidad actual del propio parque se suma la presión de áreas próximas como **Trévez**, la presencia de compañías tractoras como **Mayoral** o **Amazon**, el desarrollo del entorno de **Málaga Nostrum** y la futura implantación de **Costco**, prevista para 2027. También deben tenerse en cuenta los nuevos crecimientos residenciales y urbanísticos proyectados en el entorno, como **Distrito Zeta** o los terrenos de **Amoniaco**.

Todo ello refuerza la necesidad de actuar con planificación y urgencia. Sin nuevas soluciones de movilidad, los problemas de saturación que ya sufre el entorno pueden agravarse en los próximos años, afectando no solo a las empresas, sino también a miles de trabajadores, proveedores, clientes y usuarios que se desplazan diariamente por esta zona estratégica de Málaga.

APOMA recuerda que los parques empresariales y polígonos industriales de Málaga concentran **más de 4.000 empresas y actividades económicas**, con **más de 42.700 trabajadores** que se desplazan cada día a sus centros de trabajo. En este contexto, la movilidad no puede seguir tratándose como una cuestión secundaria, sino como una condición básica para la productividad, el empleo y el funcionamiento diario de la ciudad.

Junto al Vial Distribuidor Oeste, la asociación también reclama la actuación pendiente en **Ortega y Gasset / A-7054** y la creación de un nuevo **apeadero de Cercanías en la zona de Huertecilla-El Tarajal**, medidas orientadas a mejorar tanto la conexión viaria como el transporte público en los entornos productivos del oeste de Málaga.

Desde el **Parque Empresarial Guadalhorce** compartimos la necesidad de que la próxima legislatura sea la de la ejecución. Las infraestructuras pendientes necesitan **plazos, presupuesto, coordinación entre administraciones y seguimiento público**. La movilidad del Guadalhorce no es solo una reivindicación empresarial: es una cuestión estratégica para el presente y el futuro económico de Málaga.